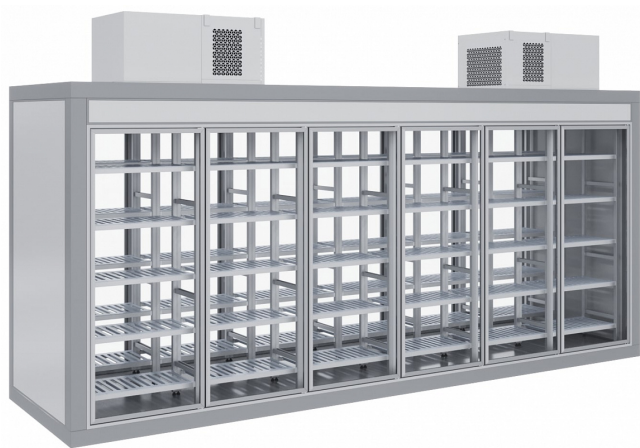


ПРОЕКТ:	
МОДЕЛЬ:	КХН со СФ среднетемпературная островного типа
КОЛИЧЕСТВО:	
СОГЛАСОВАНИЕ:	
ДАТА:	09.10.2024



## КХН со СФ среднетемпературная островного типа



### Технические характеристики

Температурный режим, °С:	-2...+12
Материал обшивок корпуса изнутри:	сталь оцинкованная с антибактериальным покрытием FoodProtect
Объем, л:	От 1.93 ...
Кол-во дверей в стеклянном фронте, шт.:	6 *Возможно соединение нескольких рам в единую линейку.
Высота:	2200
Глубина:	Рекомендуемая: 1360, 1660, 1960

Производитель оставляет за собой право вносить изменения, принципиально не влияющие на эксплуатационные свойства оборудования, без предварительного уведомления.