

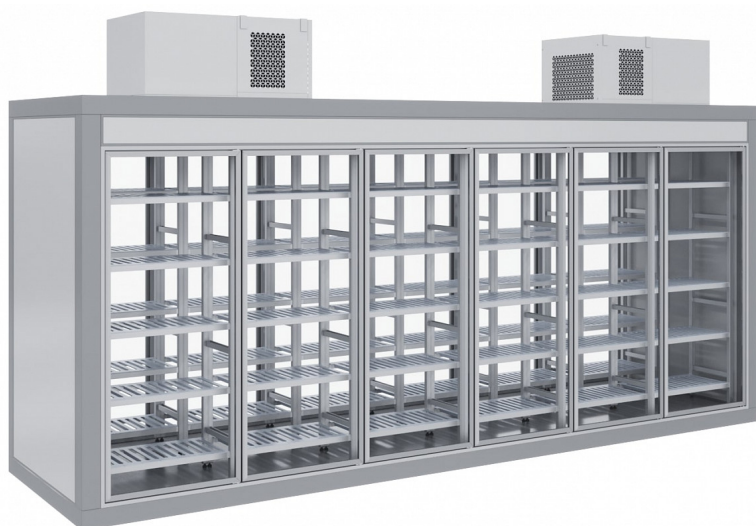
ПРОЕКТ:	
МОДЕЛЬ:	КХН со СФ среднетемпературная островного типа
КОЛИЧЕСТВО:	
СОГЛАСОВАНИЕ:	
ДАТА:	03.11.2022



КХН со СФ среднетемпературная островного типа

Рекомендованная розничная цена: 0 руб

Рекомендуемые холодильные машины в зависимости от объема камеры - моноблок, сплит-система, ККБ с ВО



Технические характеристики

Диапазон рабочих температур, °С:	-2...+12
Объем, м3:	От 1.93 ...
Материал обшивок корпуса снаружи:	сталь оцинкованная с полимерным покрытием
Материал обшивок корпуса изнутри:	сталь оцинкованная с антибактериальным покрытием FoodProtect
Кол-во дверей в стеклянном фронте, шт.:	6 *Возможно соединение нескольких рам в единую линейку.
Высота, мм:	2200
Глубина, мм:	Рекомендуемая: 1360, 1660, 1960

Производитель оставляет за собой право вносить изменения, принципиально не влияющие на эксплуатационные свойства оборудования, без предварительного уведомления.